

## Основные технические характеристики:

Наибольший обрабатываемый диаметр, мм 2500  
 Диаметр планшайбы, мм 2250  
 Наибольшая высота устанавливаемого изделия, мм 1 600  
 Наибольшая масса устанавливаемого изделия, кг 16 000  
 Количество вертикальных не револьверных суппортов 2  
 Наибольшие размеры сечения державки резца, мм 40x63  
 Частота вращения планшайбы, об/мин.

1 ступень	0-20
2 ступень	20-80

### Левый и правый суппорт вертикальный

Наибольшее перемещение, мм:  
 Горизонтальное 1390  
 Вертикальное 1 200  
 Наибольшая скорость установочных перемещений, м/мин 3,0  
 Величина подач суппортов по каждой оси, мм/об. 0,01-290  
 Сечение ползуна, мм 230x215  
 Тип не револьверный, расточной

### Поперечина

Наибольшее перемещение, мм	1240
Скорость перемещения, мм/мин	360

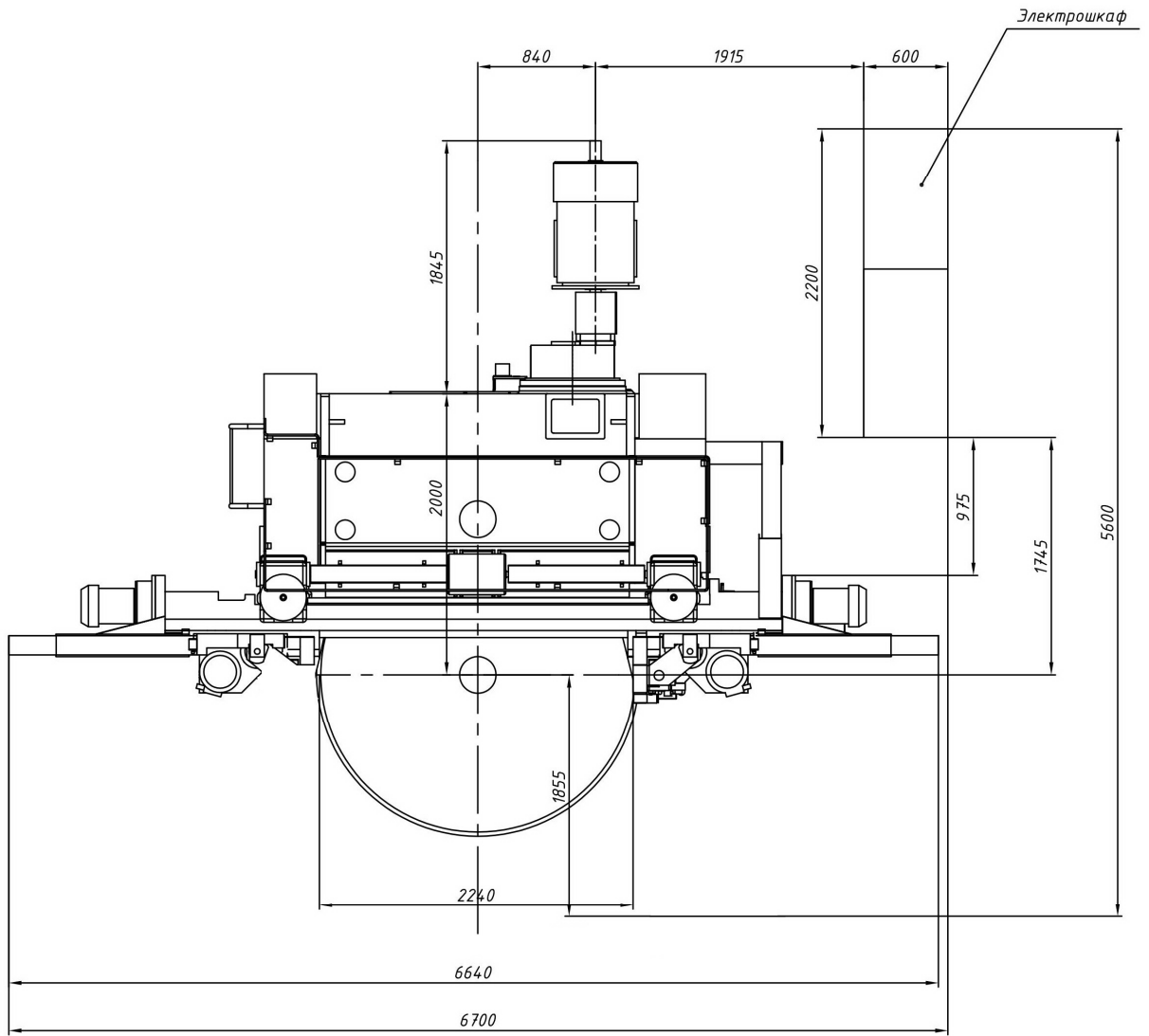
Вес станка 35 тн

Мощность главного привода 55 кВт

Суммарная мощность 75 кВт







Вид в плане станка 1525Ф1